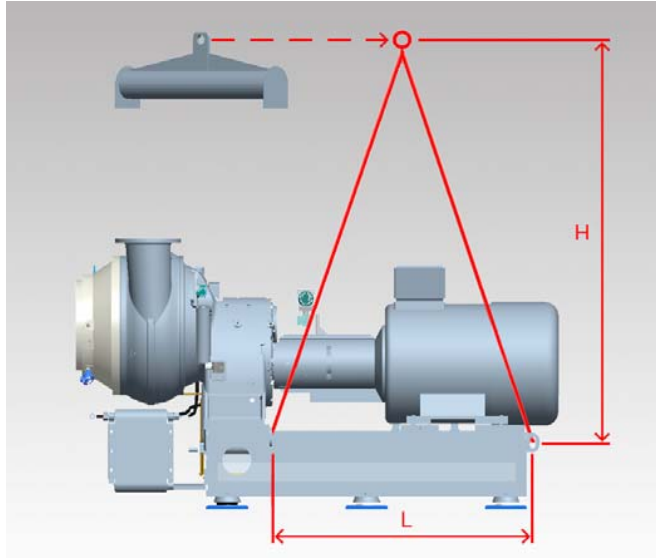


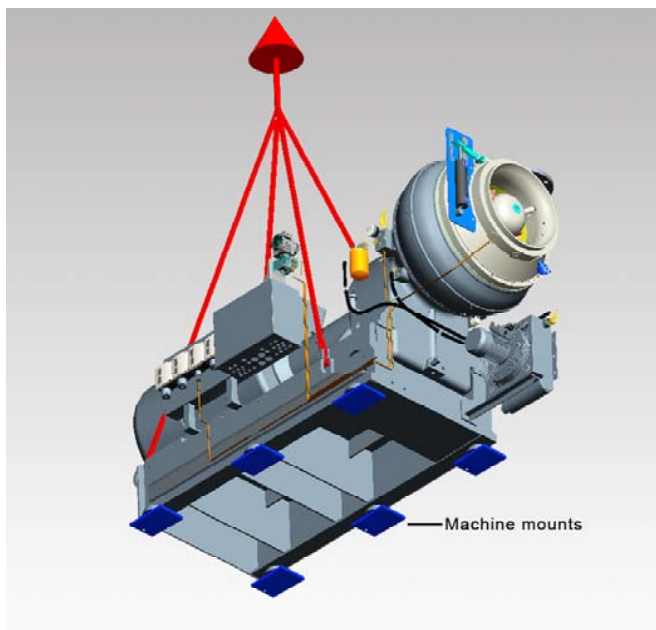
Installation



1. L'ensemble compresseur ne doit être soulevé que par des sangles fixées aux 4 points de levage situés aux angles du socle. Afin d'éviter de forcer sur les instruments, tuyaux, etc., utiliser un écarteur de sangle.

Utilisation des sangles: voir fig.

$$H > L$$

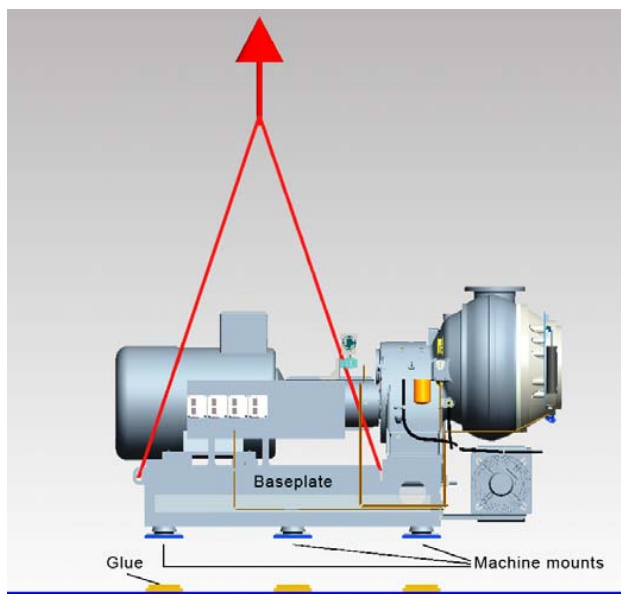
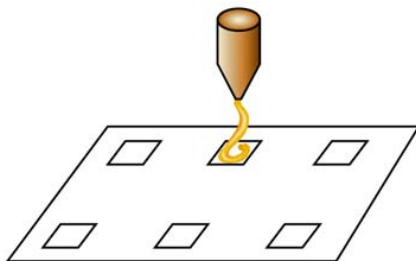
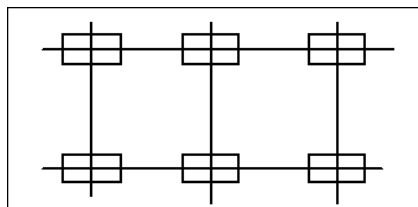
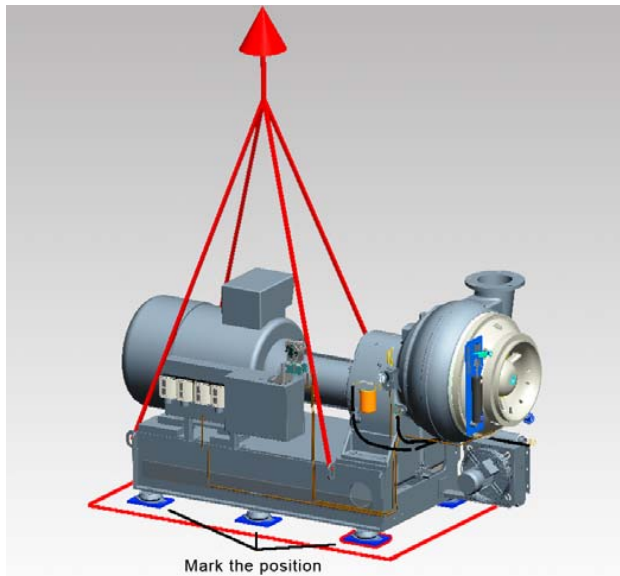


2. Lorsque le compresseur a été placé à son point d'installation définitif, le relever pour fixer les silent blocs au châssis (1 vis M18 - Longueur max. 40/45 mm). Fixer les patins de pose sous les silent blocs: 2 vis M14 ou M16 par patin). Le plan de pose doit être horizontal et la planéité égale ou supérieure à 2 mm par mètre dans toutes les directions.

Un bon nivellement de la fondation est important et doit être contrôlé conforme aux instructions suivantes avant la mise en service

Le nivellement transversal est fixé à maximum ± 2 mm/m en plaçant un niveau de précision sur un renfort transversal du socle

Le nivellement longitudinal est fixé à maximum ± 2 mm/m en plaçant un niveau de précision sur l'arbre d'entraînement du moteur.



3.

Une fois que le compresseur est posé sur les silent blocs, il ne doit plus être déplacé ou glissé sur le sol.

4.

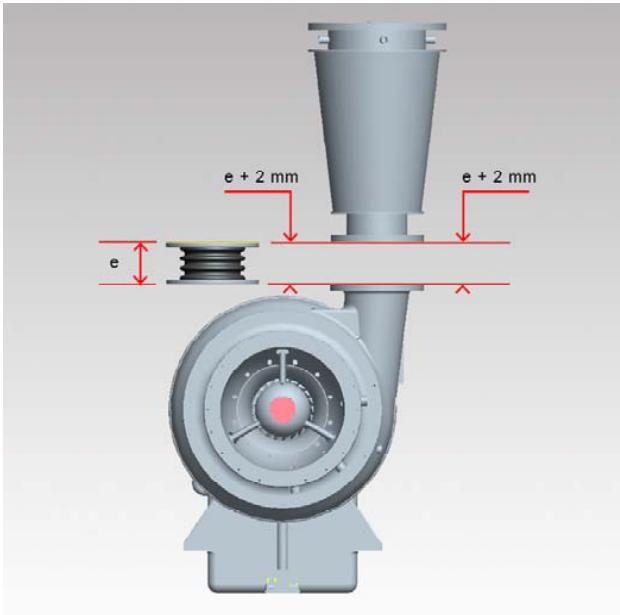
Poser le compresseur afin de marquer la position des patins sur le sol.

5.

Étendre une couche de 2 à 3 mm de colle (Fournie - Voir caisse à outils spéciaux) sur les emplacements des patins.

6.

Poser à nouveau le compresseur sur le sol. Le séchage de la colle est de 20 à 60 mn suivant la température: il est donc impératif que le positionnement de la machine soit définitif. En séchant, la colle va déborder des patins: finir en coupant les excédants au couteau après séchage.



7.

La conduite de refoulement est installée après la fixation au sol du compresseur. Celle-ci ne doit pas être supportée par la volute. Le cône de refoulement doit être exactement dans l'axe du refoulement de la volute (+/-2 mm max.), la distance entre la bride de la volute et celle d'entrée du cône doit être égale (à froid) à l'épaisseur du compensateur et des joints + 1 à 2 mm (Dilatation à chaud). Cette distance doit être strictement la même sur tout le pourtour des brides. Le compensateur doit pouvoir être mis en place entre les brides du compresseur et du cône sans efforts.

Concernant l'installation du compensateur et du cône diffuseur veuillez vous référer aux documents suivants:

930950031 Compensateur

930960030 Alignement du compresseur à la tuyauterie de refoulement.

8.

Positionner le filtre d'aspiration devant l'entrée d'air du compresseur.

Ajuster la hauteur du filtre en vissant / dévissant les pieds

Marquer la position des trous (section x-x)

Percer à la dimension des chevilles fournies et les insérer

Fixer le filtre au sol à l'aide des vis fournies

Étancher l'espace entre le compresseur et le filtre à l'aide du ruban adhésif fourni

Entourer l'assemblage compresseur/filtre avec la bande caoutchouc/plomb et assurer avec du ruban adhésif

Monter la bande flexible fournie.

